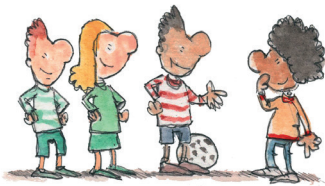


# Zit jij wel eens met vragen?



## Coach op school

Zit jij wel eens met vragen over de school, je kinderen of je gezin die je graag persoonlijk zou bespreken? Vragen zoals 'hoe zit dat in elkaar?', 'bij wie moet ik zijn voor...?', 'wat moet ik nu doen?', 'hoeveel kost zoiets?', 'hoe zou jij dit oplossen?' 'waar vind ik...?'

**Een coach op school helpt je in een (gratis) vertrouwelijk gesprek verder op weg!**

**Je kan steeds bij ons terecht met vragen over:**



Familie en opvoeding



Vrije tijd



Brieven



Financiële vragen



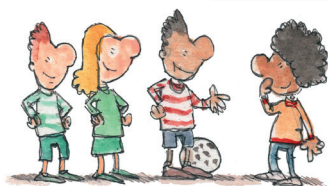
**Coach Sarah Vrijens luistert naar u op donderdagnamiddag van 13 tot 16u: 11/10, 18/10, 25/10**

**Meer info** of een afspraak maken kan ook via  
✉ [connect@svhg.be](mailto:connect@svhg.be) of  
☎ 0491 35 26 28

**Waar?** Lokaal B.3.01 (trap omhoog aan het secretariaat)

# Vous avez parfois des questions ?

 <b>Les questions financières</b> Est-ce que j'ai le droit à une bourse d'études ?	 <b>Le courrier</b> Je ne comprends pas un courrier (ex. École, CLB, K&G, ONE, CPAS...)
 <b>La famille et l'éducation</b> Mon enfant n'aime pas les légumes, c'est grave ?	 <b>Les loisirs</b> Je cherche une activité ou une plaine de jeux.



## Un coach à l'école

Vous avez parfois des questions par rapport à l'école, votre enfant ou votre famille et vous aimeriez en parler en privé ? Des questions du type « Comment ça se passe ? », « A qui dois-je m'adresser », « Que dois-je faire ? », « Combien ça coûte ? », « Comment résoudre le problème ? », « Où trouver... ? » ? **Le coach à l'école vous aidera lors d'un entretien confidentiel (gratuit) !**

**Vous pouvez toujours vous adresser à nous pour vos questions sur :**



**La famille et l'éducation**



**Les loisirs**



**Le courrier**



**Les questions financières**

**La coach Sarah Vrijens vous écoute le jeudi après-midi de 13h à 16h les 11/10, 18/10 et 25/10**

**Pour plus d'informations**

ou pour prendre rendez-vous, contactez l'adresse  
✉ connect@svhg.be ou le  
☎ 0491 35 26 28

**Où ?** Dans le local B.3.01 (les escaliers menant en haut au secrétariat)